



# FIT-jelentés :: 2009

Intézményi jelentés

8. évfolyam

---

## Magyar-Kút Általános Művelődési Központ

2091 Etyek, Magyar u. 2.

OM azonosító: 200438



OKTATÁSI ÉS KULTURÁLIS MINISZTERIUM



Közoktatási Mérési  
Értékelési Osztály



Oktatási Hivatal

## Létszám adatok

### A telephelyek kódtáblázata


A	001 - Magyar-Kút Általános Művelődési Központ (általános iskola) (2091 Etyek, Magyar u. 2.)
---	--

### Az intézmény létszámadatai a 8. évfolyamon

A telephely kódja	Képzési típus	Tanulók száma					
		Összesen	SNI tanulók	Mentesült tanulók	HHH tanulók	Jelentésre jogosult tanulók	A jelentésben szereplők
A	Általános iskola	25	0	0	0	25	25
<b>Összesen</b>		<b>25</b>	<b>0</b>	<b>0</b>	<b>0</b>	<b>25</b>	<b>25</b>

### A Tanulói háttérkérdőívre és a családihátér-indexre vonatkozó létszám adatok

A telephely kódja	Képzési típus	Tanulók száma			A telephelynek van-e CSH-indexe?
		Összesen	Tanulói kérdőívet kitöltötte	Van CSH-indexe	
A	Általános iskola	25	17	15	Nincs
<b>Összesen</b>		<b>25</b>	<b>17</b>	<b>15</b>	

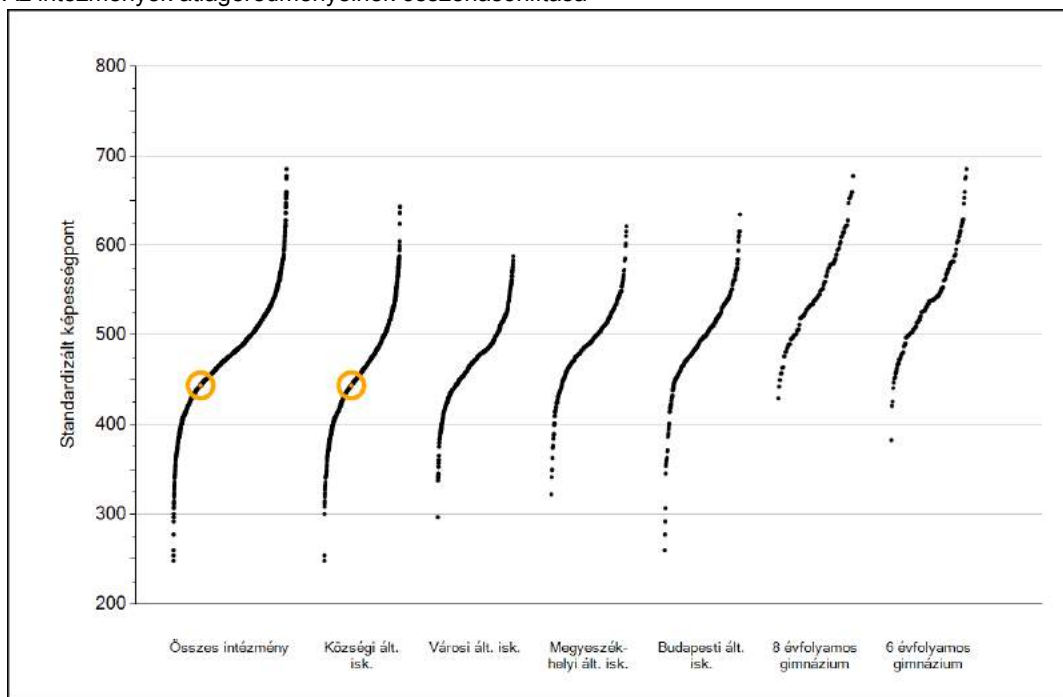


**Matematika**

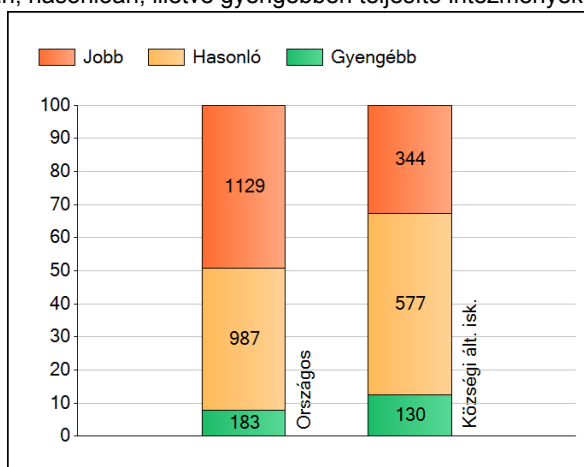
1

## Átlageredmények

Az intézmények átlageredményeinek összehasonlítása



A szignifikánsan jobban, hasonlóan, illetve gyengébben teljesítő intézmények száma és aránya (%)

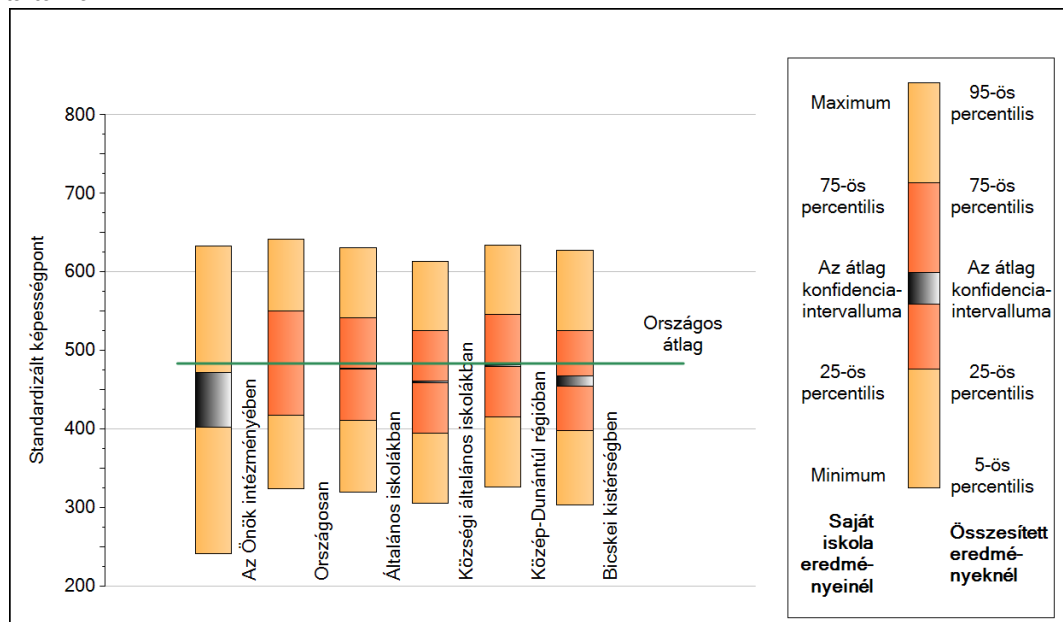


A tanulók átlageredménye és az átlag megbízhatósági tartománya (konfidencia-intervalluma)

<b>Az Önök intézményében</b>	<b>444 (403;473)</b>
Országosan	484 (483;484)
Általános iskolákban	477 (476;477)
Községi általános iskolákban	460 (459;461)
Városi általános iskolákban	474 (473;474)
Megyeszékhelyi általános iskolákban	497 (496;498)
Budapesti általános iskolákban	497 (496;498)
8 évfolyamos gimnáziumokban	554 (553;557)
6 évfolyamos gimnáziumokban	547 (546;549)

## 2 A képességeloszlás néhány jellemzője

A tanulók képességeloszlása az Önök intézményében és azokban a részpopulációkban, amelyekbe Önök is tartoznak

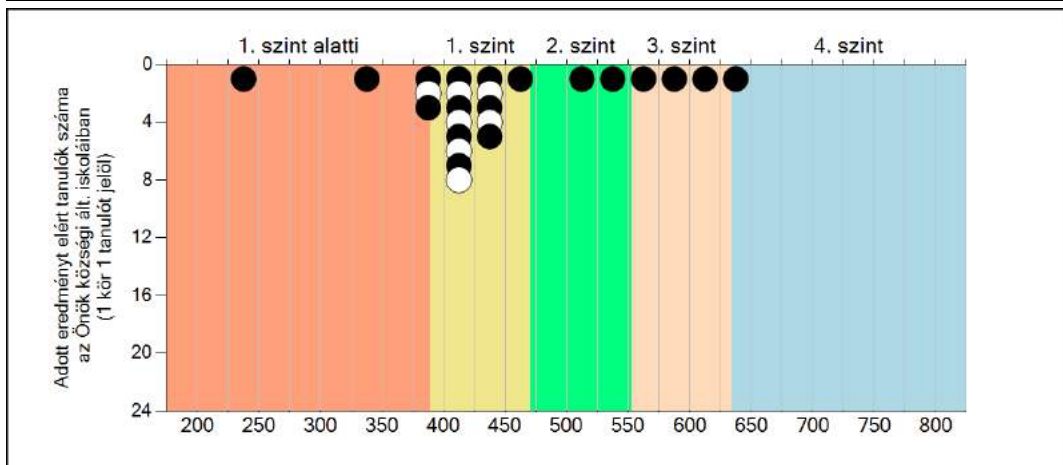
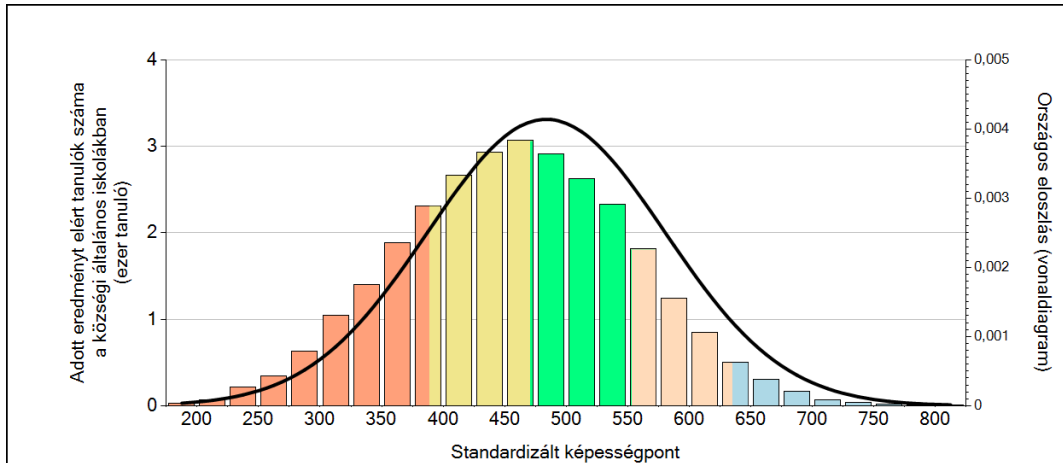


A tanulók képességeloszlása az egyes részpopulációkban

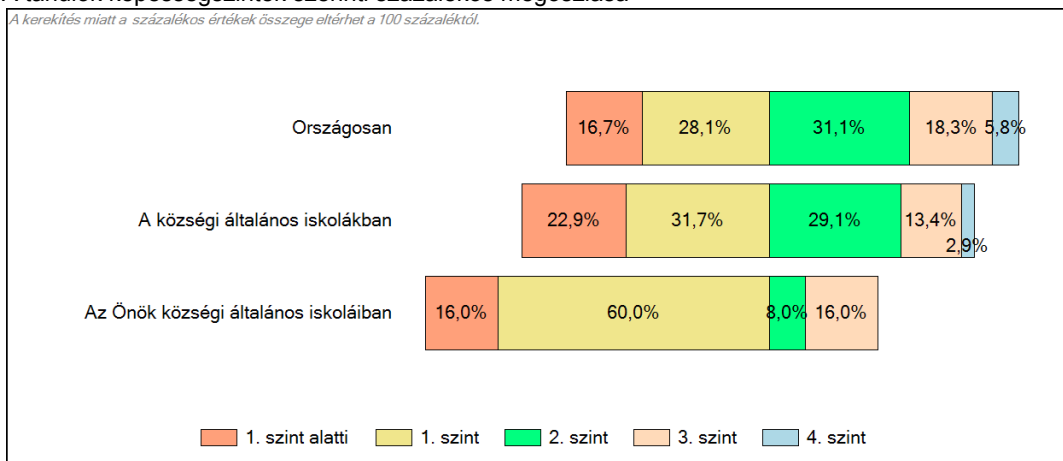
	Min. / 5-ös perc.	25-ös perc.	Átlag	(konf. int.)	75-ös perc.	Max. / 95-ös perc.
<b>Az Önök intézményében</b>	<b>242</b>	<b>404</b>	<b>444</b>	<b>(403;473)</b>	<b>470</b>	<b>633</b>
Országosan	324	417	484	(483;484)	550	642
Általános iskolákban	320	412	477	(476;477)	542	631
Községi általános iskolákban	306	395	460	(459;461)	525	614
Közép-Dunántúl régióban	326	415	481	(480;482)	546	634
Bicskei kistérségben	304	398	462	(455;468)	526	628

### 3 Képességeloszlás

Az országos eloszlás, valamint a tanulók eredményei a községi általános iskolákban és az Önök községi általános iskoláiban



A tanulók képességszintek szerinti százalékos megoszlása



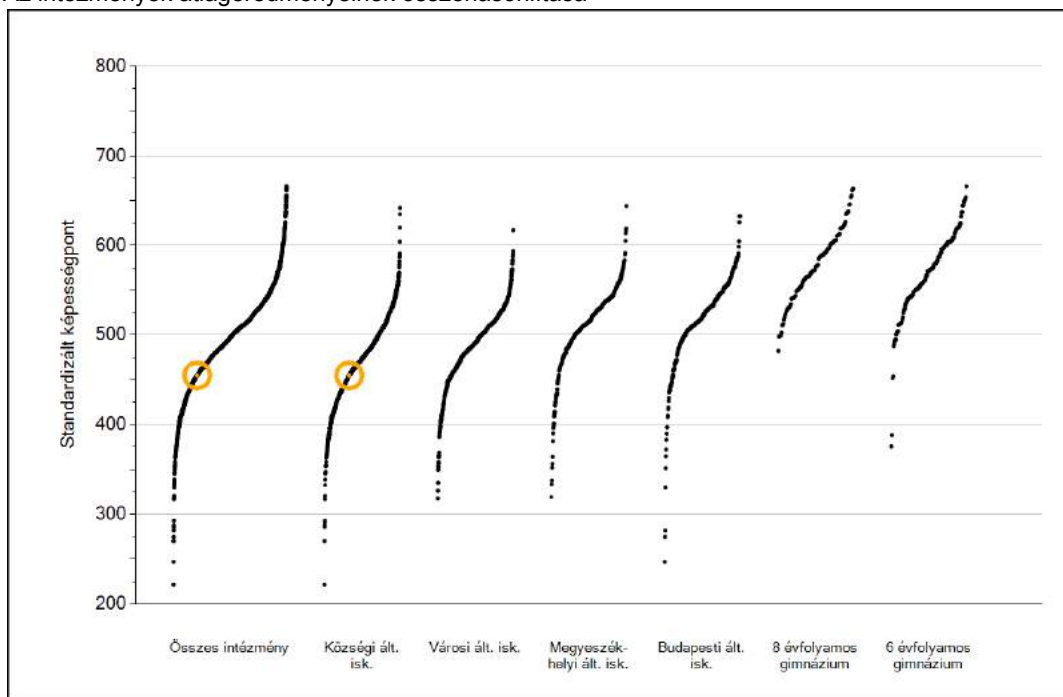


## Szövegértés

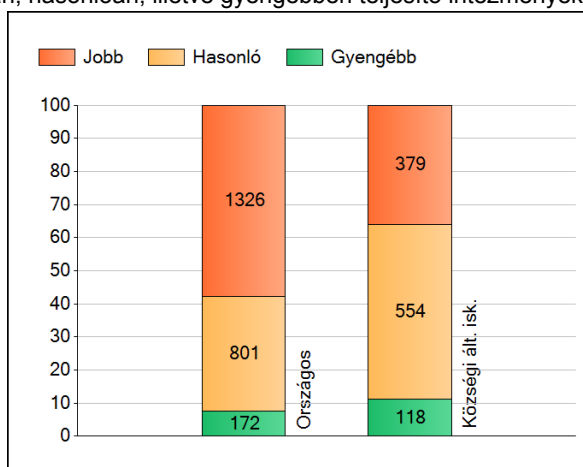
**1**

## Átlageredmények

Az intézmények átlageredményeinek összehasonlítása



A szignifikánsan jobban, hasonlóan, illetve gyengébben teljesítő intézmények száma és aránya (%)



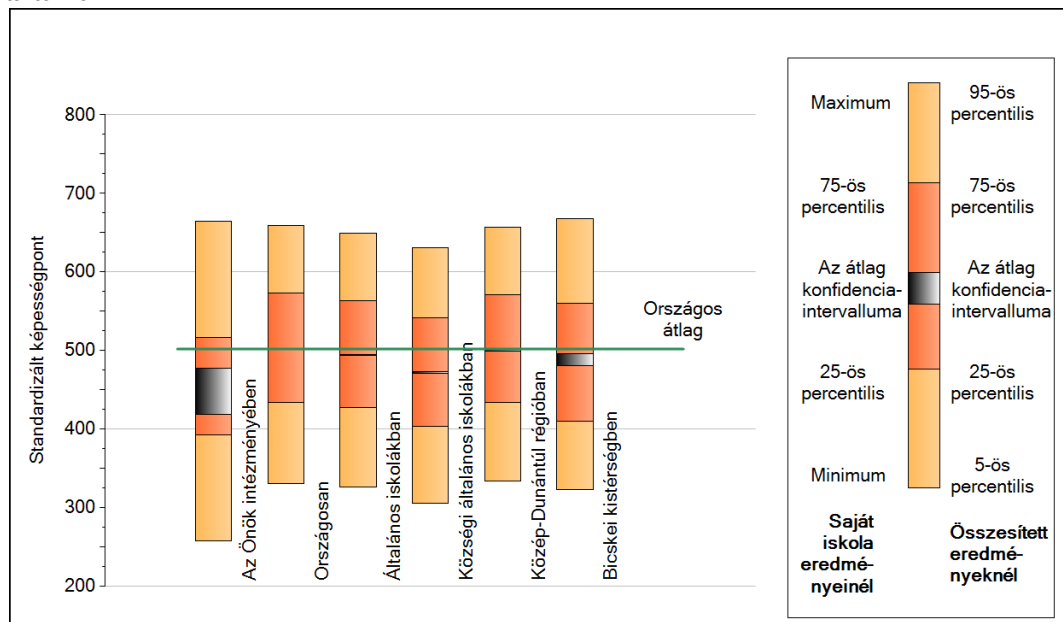
A tanulók átlageredménye és az átlag megbízhatósági tartománya (konfidencia-intervalluma)

<b>Az Önök intézményében</b>	<b>455 (419;478)</b>
Országosan	502 (502;503)
Általános iskolákban	494 (493;494)
Községi általános iskolákban	472 (471;473)
Városi általános iskolákban	491 (491;492)
Megyeszékhelyi általános iskolákban	517 (516;518)
Budapesti általános iskolákban	520 (519;521)
8 évfolyamos gimnáziumokban	582 (580;583)
6 évfolyamos gimnáziumokban	578 (577;580)



## 2 A képességeloszlás néhány jellemzője

A tanulók képességeloszlása az Önök intézményében és azokban a részpopulációkban, amelyekbe Önök is tartoznak

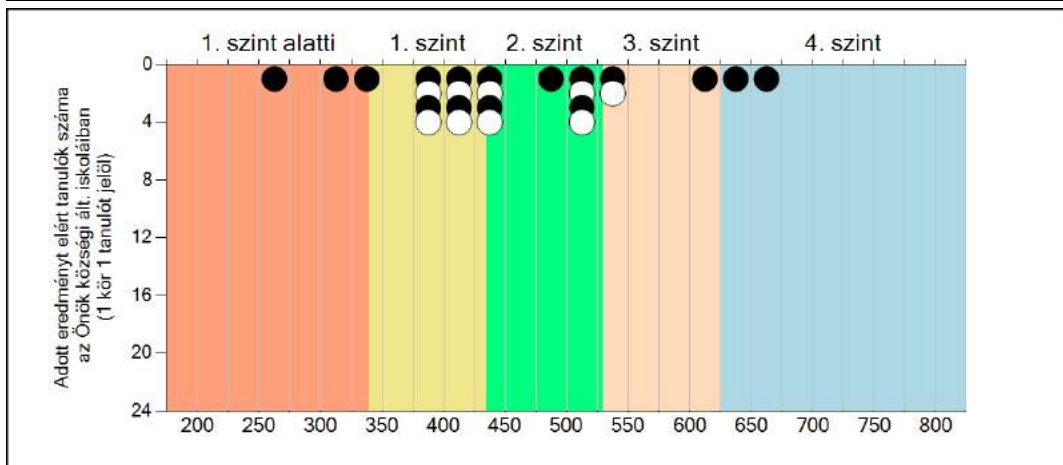
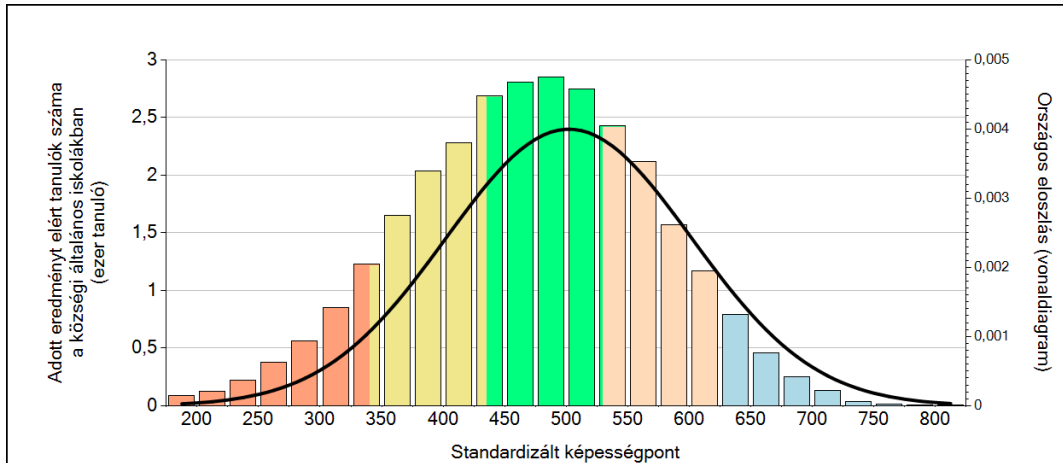


A tanulók képességeloszlása az egyes részpopulációkban

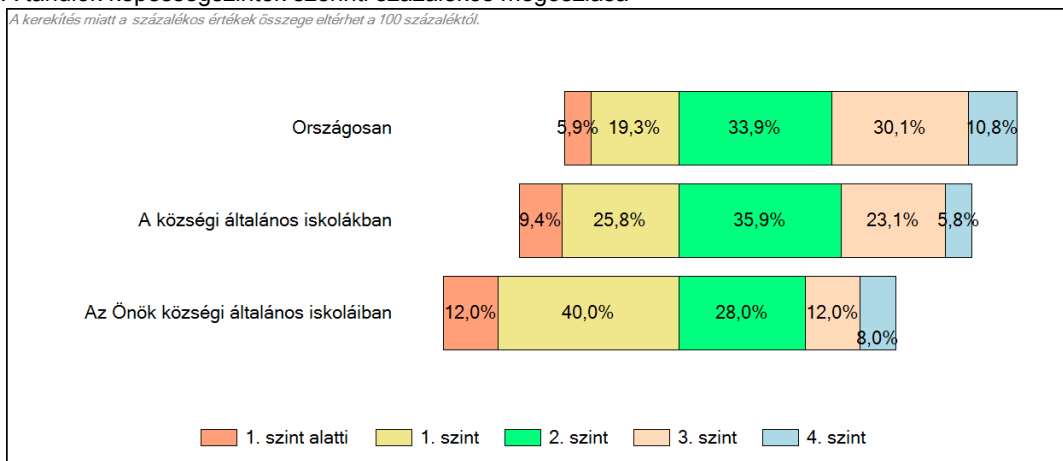
	Min. / 5-ös perc.	25-ös perc.	Átlag	(konf. int.)	75-ös perc.	Max. / 95-ös perc.
<b>Az Önök intézményében</b>	<b>257</b>	<b>393</b>	<b>455</b>	<b>(419;478)</b>	<b>516</b>	<b>664</b>
Országosan	331	434	502	(502;503)	574	659
Általános iskolákban	326	427	494	(493;494)	564	649
Közégségi általános iskolákban	306	404	472	(471;473)	542	631
Közép-Dunántúl régióban	334	434	501	(499;502)	571	657
Bicskei kistérségben	323	411	489	(481;497)	560	668

### 3 Képességeloszlás

Az országos eloszlás, valamint a tanulók eredményei a községi általános iskolákban és az Önök községi általános iskoláiban



A tanulók képességszintek szerinti százalékos megoszlása



Szövegértés