



FIT-jelentés :: 2010

Intézményi jelentés

6. évfolyam

Magyar-kút Általános Művelődési Központ, Etyek

2091 Etyek, Magyar u. 2.

OM azonosító: 200438

Figyelem!

A 2010. évi Országos kompetenciaméréstől kezdődően a szövegértés, illetve a matematika területén **új, évfolyamfüggetlen skálát** vezetünk be, amelyen összehasonlítható módon ábrázolható a 6., a 8. és a 10. évfolyamos tanulók szövegértés, illetve matematika eredménye. Ebben a jelentésben már ezek az új skálák szerepelnek. Az új skálákon - 2008-ig visszamenőleg - a korábbi mérések eredményeit is megjelenítettük.

A mérési azonosító 2008-as bevezetése lehetővé teszi, hogy a 2010. évi méréstől kezdődően a tanulók fejlődése egyénileg követhető legyen. Ezért a 2010. évi jelentések már **a tanulók fejlődését bemutató ábrákat** is tartalmaznak.

A jelentés régi és új ábráinak részletes ismertetése megtalálható a <http://ohkir.gov.hu/okmfit/> oldal *Segítség* menüpontja alatt, Útmutatók a 2010. évi jelentések ábráinak értelmezéséhez címszóval. Kérjük, annak érdekében, hogy az ábrázolt adatokból helyes következtetéseket tudjon levonni, figyelmesen olvassa el az útmutatók vonatkozó részeit.



Létszám adatok

A telephelyek kódtáblázata


| | |
|---|---|
| A | 001 - ""Magyar-kút"" ÁMK Etyek, Német Nemzetiségi Általános Iskolája, Nemzetiségi Alapfokú Művészetoktatási Intézménye, Könyvtár-közművelődés" (általános iskola) (2091 Etyek, Magyar u. 2.) |
|---|---|

Az intézmény létszámadatai a 6. évfolyamon

| A telephely kódja | Képzési típus | Tanulók száma | | | | | | |
|-------------------|------------------|---------------|-------------|-------------------|--------------|-------------|-----------------------------|-------------------------|
| | | Összesen | SNI tanulók | Mentesült tanulók | BTMN tanulók | HHH tanulók | Jelentésre jogosult tanulók | A jelentésben szereplők |
| A | Általános iskola | 33 | 1 | 0 | 6 | 0 | 32 | 31 |
| Összesen | | 33 | 1 | 0 | 6 | 0 | 32 | 31 |

A Tanulói háttérkérdőívre és a családihátér-indexre vonatkozó létszám adatok

| A telephely kódja | Képzési típus | Tanulók száma | | | A telephelynek van-e CSH-indexe? |
|-------------------|------------------|---------------|------------------------------|----------------|----------------------------------|
| | | Összesen | Tanulói kérdőívet kitöltötte | Van CSH-indexe | |
| A | Általános iskola | 33 | 29 | 25 | Van |
| Összesen | | 33 | 29 | 25 | |

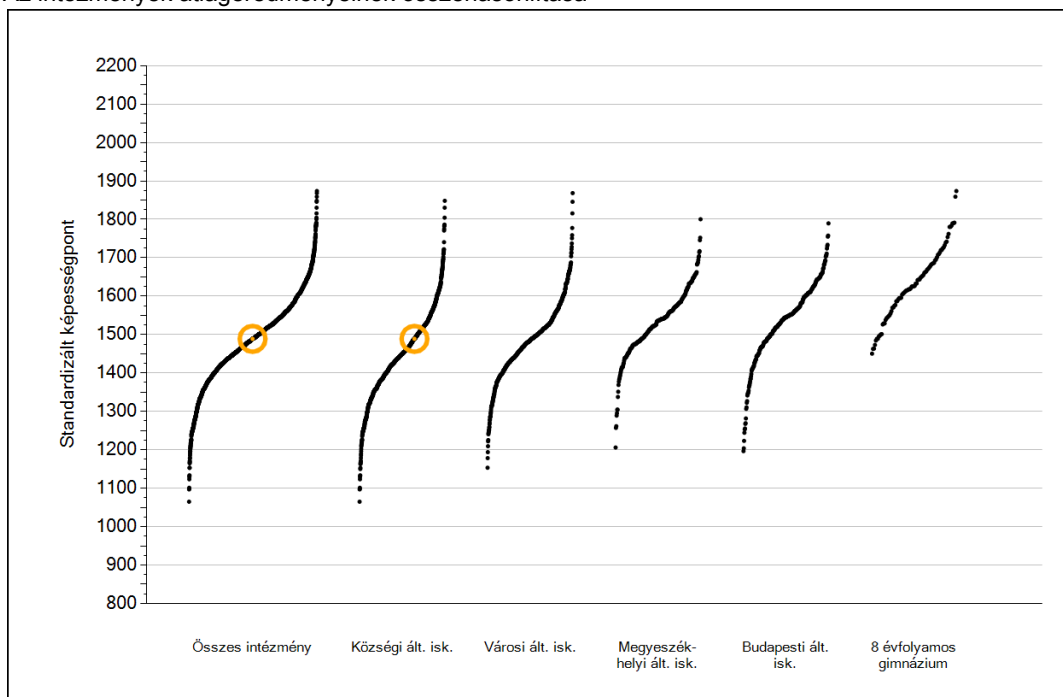


Matematika

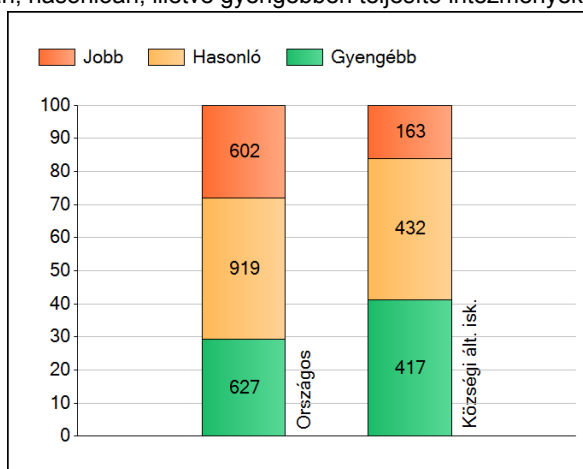
1a

Átlageredmények

Az intézmények átlageredményeinek összehasonlítása



A szignifikánsan jobban, hasonlóan, illetve gyengébben teljesítő intézmények száma és aránya (%)



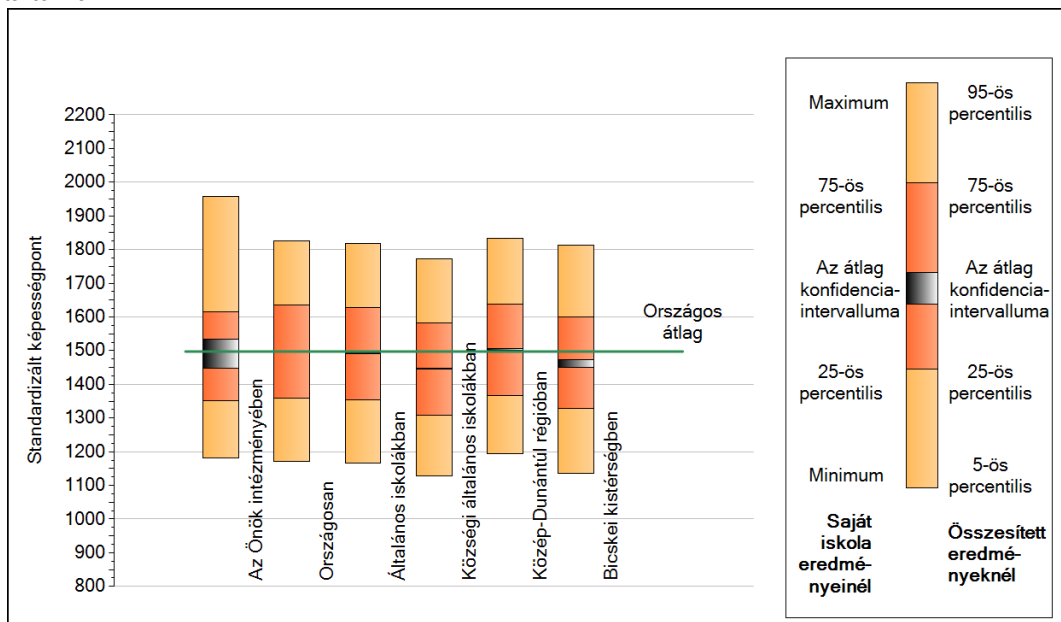
A tanulók átlageredménye és az átlag megbízhatósági tartománya (konfidencia-intervalluma)

| | |
|-------------------------------------|-------------------------|
| Az Önök intézményében | 1489 (1448;1534) |
| Országosan | 1498 (1497;1498) |
| Általános iskolákban | 1491 (1490;1492) |
| Községi általános iskolákban | 1446 (1444;1448) |
| Városi általános iskolákban | 1484 (1483;1485) |
| Megyeszékhelyi általános iskolákban | 1539 (1537;1541) |
| Budapesti általános iskolákban | 1547 (1544;1550) |
| 8 évfolyamos gimnáziumokban | 1643 (1639;1647) |

1b

A képességeloszlás néhány jellemzője

A tanulók képességeloszlása az Önök intézményében és azokban a részpopulációkban, amelyekbe Önök is tartoznak

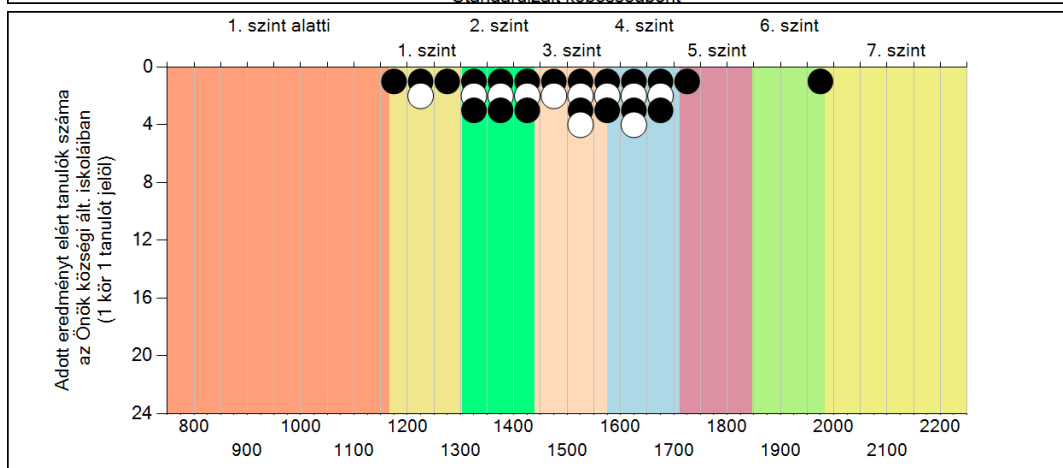
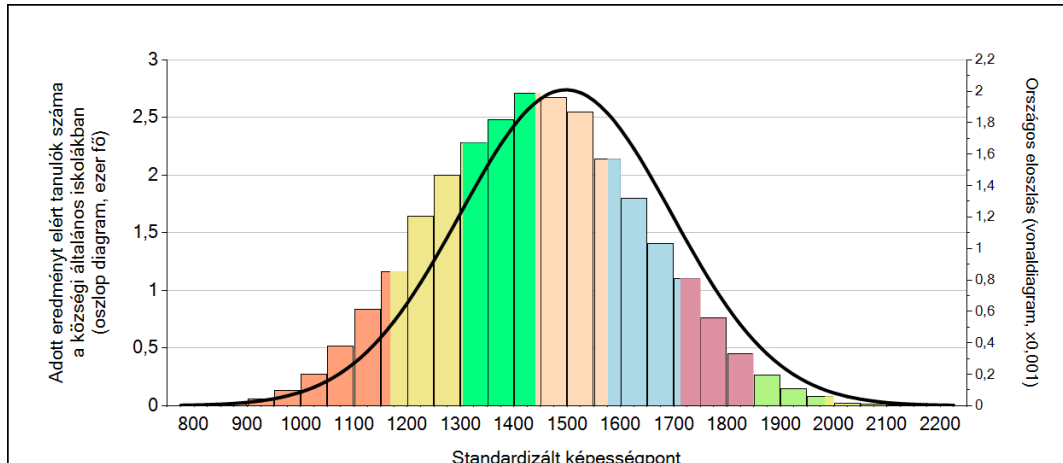


A tanulók képességeloszlása az egyes részpopulációkban

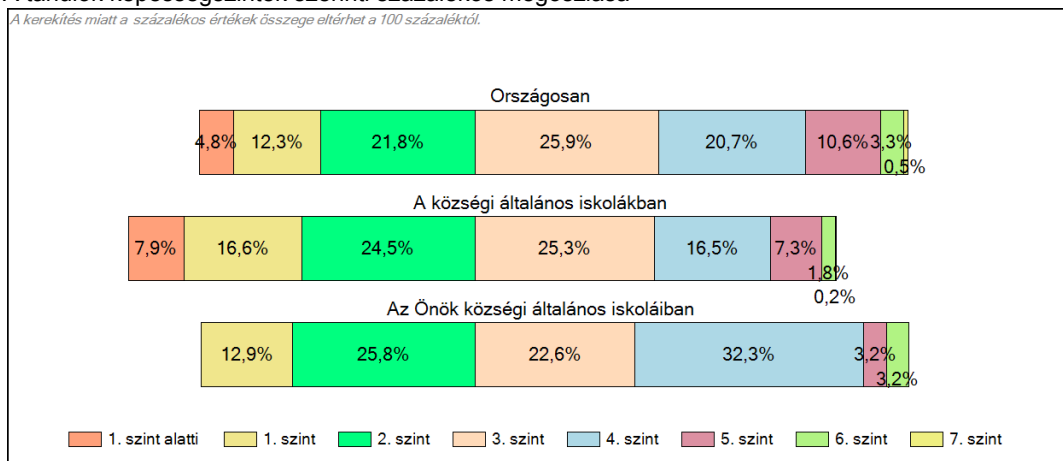
| | Min. / 5-ös perc. | 25-ös perc. | Átlag | (konf. int.) | 75-ös perc. | Max. / 95-ös perc. |
|-------------------------------|-------------------|-------------|-------------|--------------------|-------------|--------------------|
| Az Önök intézményében | 1180 | 1350 | 1489 | (1448;1534) | 1616 | 1957 |
| Országosan | 1171 | 1359 | 1498 | (1497;1498) | 1636 | 1825 |
| Általános iskolákban | 1167 | 1353 | 1491 | (1490;1492) | 1629 | 1817 |
| Közszégi általános iskolákban | 1129 | 1307 | 1446 | (1444;1448) | 1581 | 1772 |
| Közép-Dunántúli régióban | 1193 | 1366 | 1504 | (1502;1507) | 1637 | 1833 |
| Bicskei kistérségben | 1135 | 1327 | 1461 | (1449;1474) | 1601 | 1812 |

1c Képességeloszlás

Az országos eloszlás, valamint a tanulók eredményei a községi általános iskolákban és az Önök községi általános iskoláiban



A tanulók képességszintek szerinti százalékos megoszlása

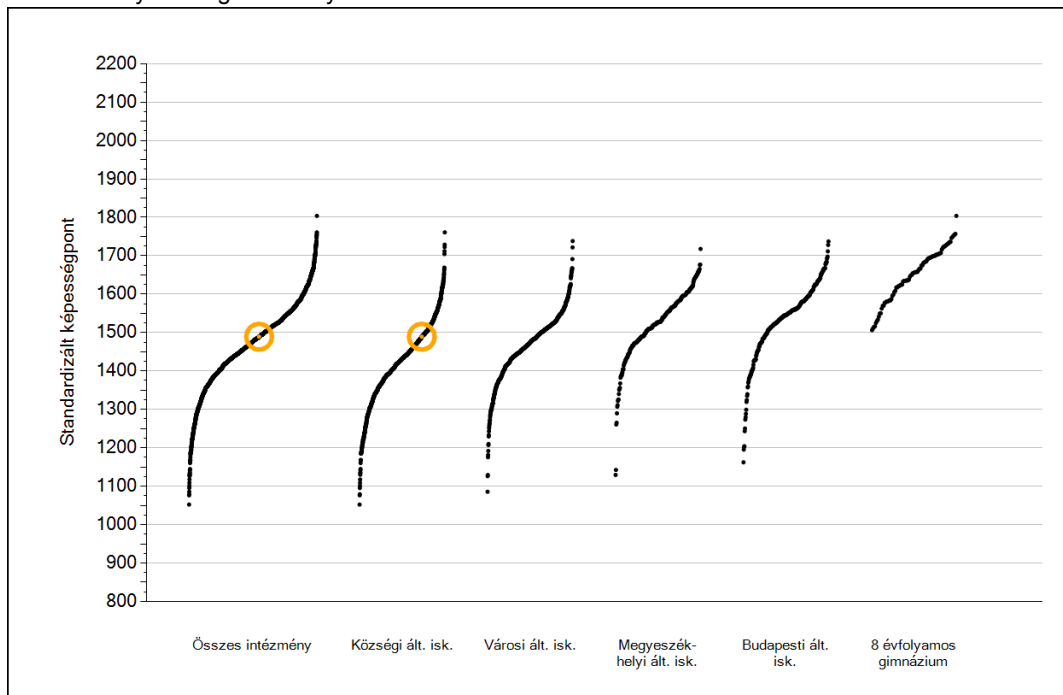




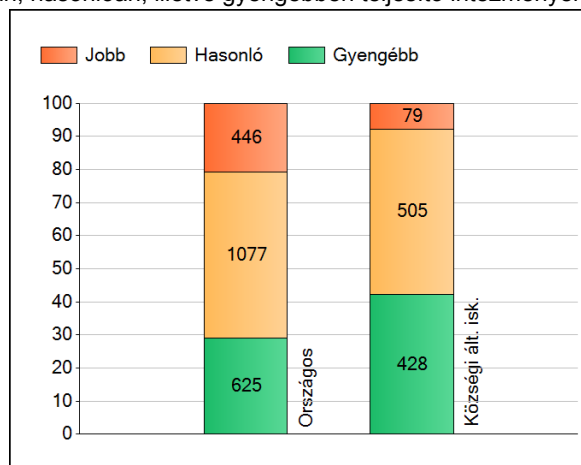
Szövegértés

1a **Átlageredmények**

Az intézmények átlageredményeinek összehasonlítása



A szignifikánsan jobban, hasonlóan, illetve gyengébben teljesítő intézmények száma és aránya (%)



A tanulók átlageredménye és az átlag megbízhatósági tartománya (konfidencia-intervalluma)

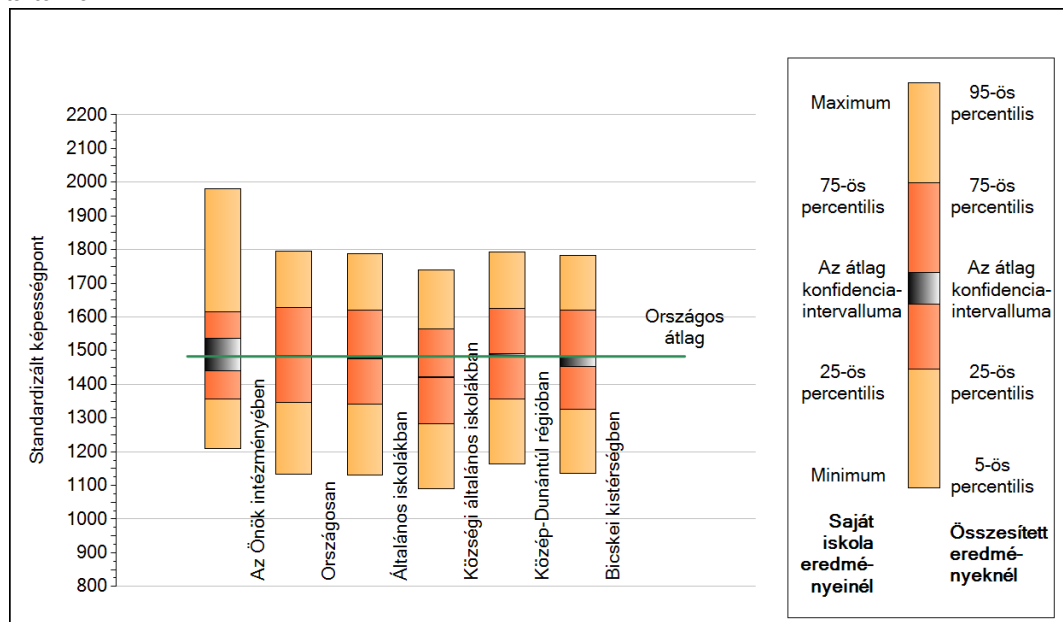
| | |
|-------------------------------------|-------------------------|
| Az Önök intézményében | 1489 (1440;1538) |
| Országosan | 1483 (1482;1484) |
| Általános iskolákban | 1476 (1475;1477) |
| Községi általános iskolákban | 1422 (1420;1424) |
| Városi általános iskolákban | 1467 (1466;1469) |
| Megyeszékhelyi általános iskolákban | 1530 (1528;1532) |
| Budapesti általános iskolákban | 1544 (1542;1547) |
| 8 évfolyamos gimnáziumokban | 1656 (1652;1660) |

Szövegeztés

1b

A képességeloszlás néhány jellemzője

A tanulók képességeloszlása az Önök intézményében és azokban a részpopulációkban, amelyekbe Önök is tartoznak



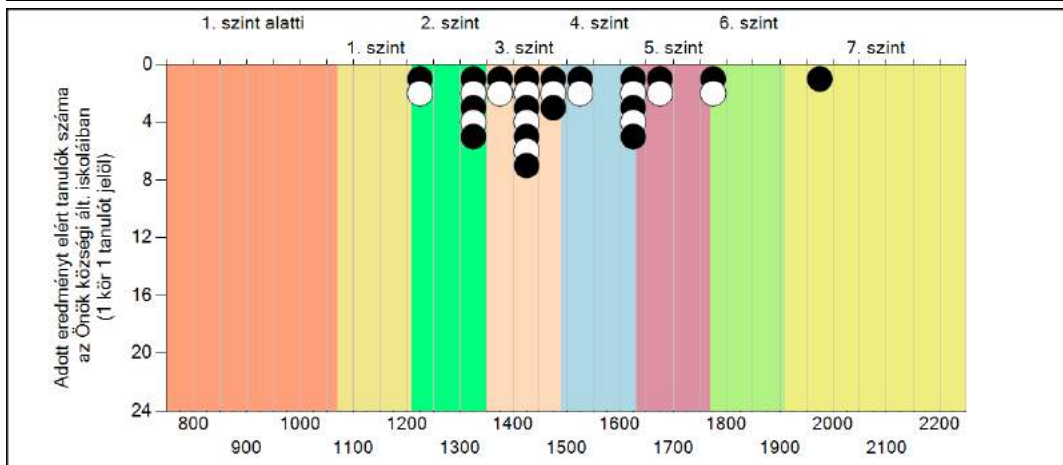
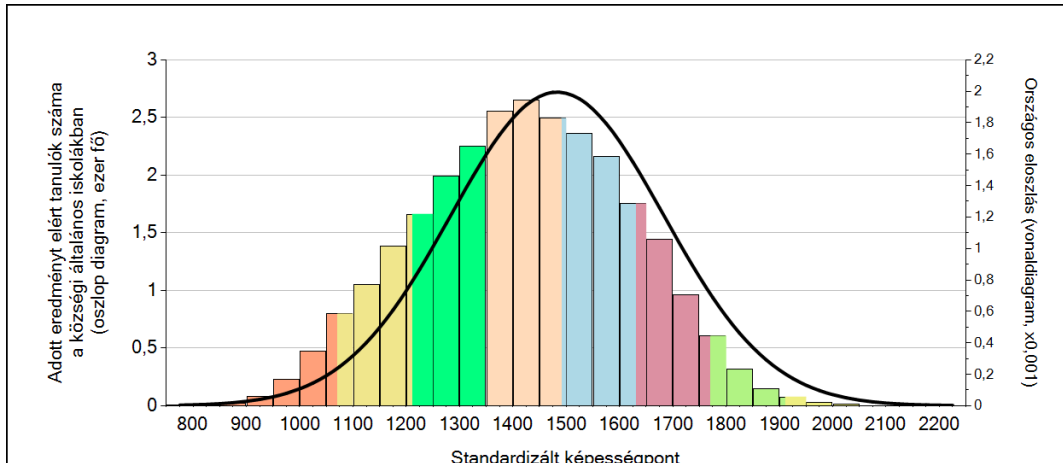
A tanulók képességeloszlása az egyes részpopulációkban

| | Min. / 5-ös perc. | 25-ös perc. | Átlag | (konf. int.) | 75-ös perc. | Max. / 95-ös perc. |
|------------------------------|-------------------|-------------|-------------|--------------------|-------------|--------------------|
| Az Önök intézményében | 1209 | 1357 | 1489 | (1440;1538) | 1615 | 1982 |
| Országosan | 1134 | 1347 | 1483 | (1482;1484) | 1629 | 1795 |
| Általános iskolákban | 1131 | 1340 | 1476 | (1475;1477) | 1620 | 1787 |
| Községi általános iskolákban | 1089 | 1282 | 1422 | (1420;1424) | 1565 | 1739 |
| Közép-Dunántúl régióban | 1163 | 1357 | 1488 | (1486;1491) | 1625 | 1793 |
| Bicskei kistérségben | 1137 | 1327 | 1468 | (1453;1479) | 1621 | 1784 |

1c

Képességeloszlás

Az országos eloszlás, valamint a tanulók eredményei a községi általános iskolákban és az Önök községi általános iskoláiban



A tanulók képességszintek szerinti százalékos megoszlása

