



FIT-jelentés :: 2012

Intézményi jelentés

8. évfolyam

"Magyar-kút" Általános Művelődési Központ, Etyek

2091 Etyek, Magyar u. 2.

OM azonosító: 200438



EMBERI ERŐFORRÁSOK
MINISZTERIUMA

● KÖZOKTATÁSI HIVATAL



Létszám adatok

A telephely kód táblázata

A	001 - ""Magyar-kút"" ÁMK Etyek, Német Nemzetiségi Általános Iskolája, Nemzetiségi Alapfokú Művészetoktatási Intézménye, Könyvtár-közművelődés" (általános iskola) (2091 Etyek, Magyar u. 2.)
---	---

Az intézmény létszámadatai a 8. évfolyamon

A telephely kódja	Képzési típus	Tanulók száma						
		Összesen	SNI tanulók	Mentesült tanulók	BTMN tanulók	HHH tanulók	Jelentésre jogosult tanulók	A jelentésben szereplők
A	Általános iskola	32	2	0	8	0	30	30
Összesen		32	2	0	8	0	30	30

A korábbi mérésekben eredménnyel rendelkezőkre vonatkozó létszám adatok


A telephely kódja	Képzési típus	Tanulók száma		A telephelynek van-e az előzetes eredmény alapján becsült várható eredménye?
		Ebben a jelentésben szereplők (előző táblázat utolsó oszlopa)	Ebből a 2010-es mérésben eredménnyel rendelkeznek	
A	Általános iskola	30	29	Van
Összesen		30	29	

A Tanulói háttérkérdőívre és a családháttér-indexre vonatkozó létszám adatok

A telephely kódja	Képzési típus	Tanulók száma			A telephelynek van-e CSH-indexe?
		Jelentésre jogosultak	Tanulói kérdőívet kitöltötte	Van CSH-indexe	
A	Általános iskola	30	28	20	Van
Összesen		30	28	20	

Az intézmény jelentésre jogosult tanulóinak előző év végi matematikajegye

A telephely kódja	Képzési típus	Szerepel-e a jelentésben?	Előző év végi matematikajegy					Összesen	
			-	1	2	3	4		5
A	Általános iskola	Jelentésben szereplők	0	0	7	10	11	2	30
		Jelentésben nem szereplők	0	0	0	0	0	0	0
Összesen		Jelentésben szereplők	0	0	7	10	11	2	30
		Jelentésben nem szereplők	0	0	0	0	0	0	0

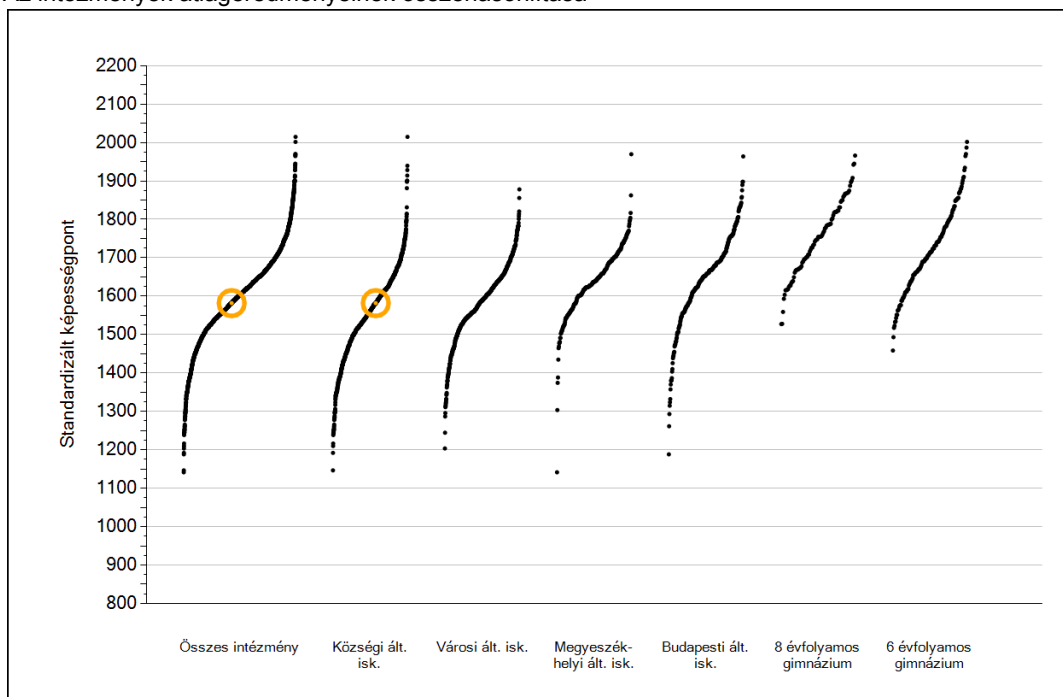


Matematika

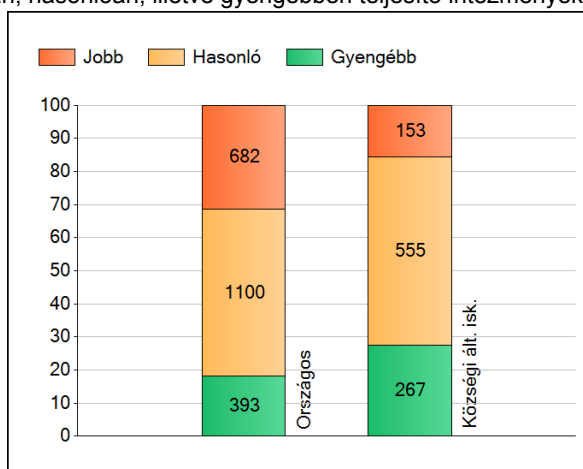
1a

Átlageredmények

Az intézmények átlageredményeinek összehasonlítása



A szignifikánsan jobban, hasonlóan, illetve gyengébben teljesítő intézmények száma és aránya (%)

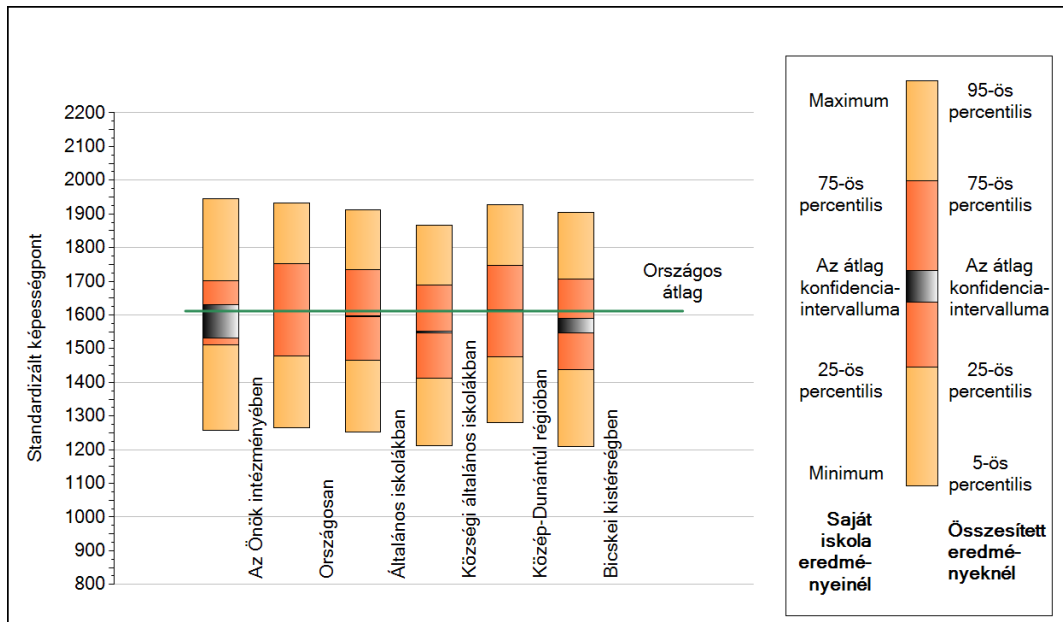


A tanulók átlageredménye és az átlag megbízhatósági tartománya (konfidencia-intervalluma)

Az Önök intézményében	1582 (1530;1630)
Országosan	1612 (1611;1613)
Általános iskolákban	1596 (1595;1597)
Községi általános iskolákban	1549 (1547;1551)
Városi általános iskolákban	1589 (1587;1591)
Megyeszékhelyi általános iskolákban	1643 (1640;1646)
Budapesti általános iskolákban	1658 (1655;1662)
8 évfolyamos gimnáziumokban	1760 (1756;1764)
6 évfolyamos gimnáziumokban	1744 (1741;1748)

1b A képességeloszlás néhány jellemzője

A tanulók képességeloszlása az Önök intézményében és azokban a részpopulációkban, amelyekbe Önök is tartoznak



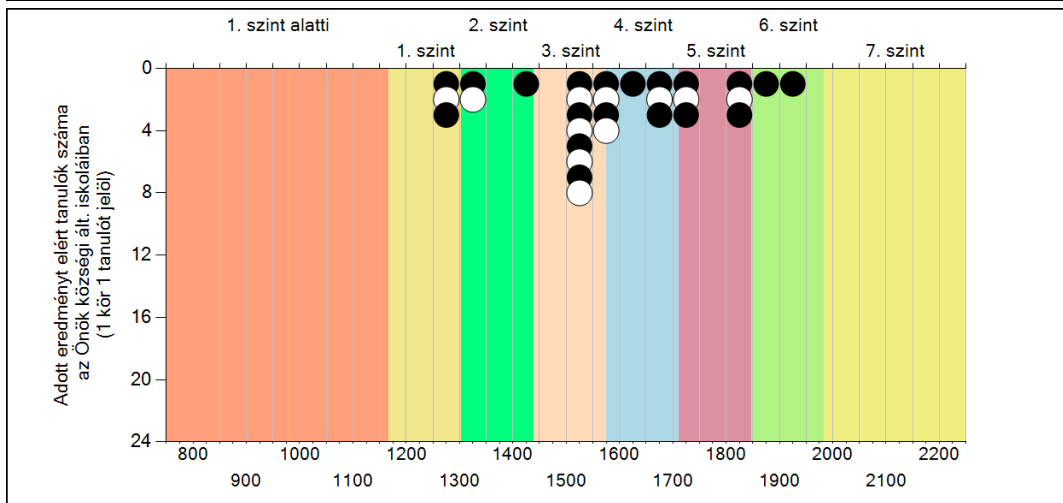
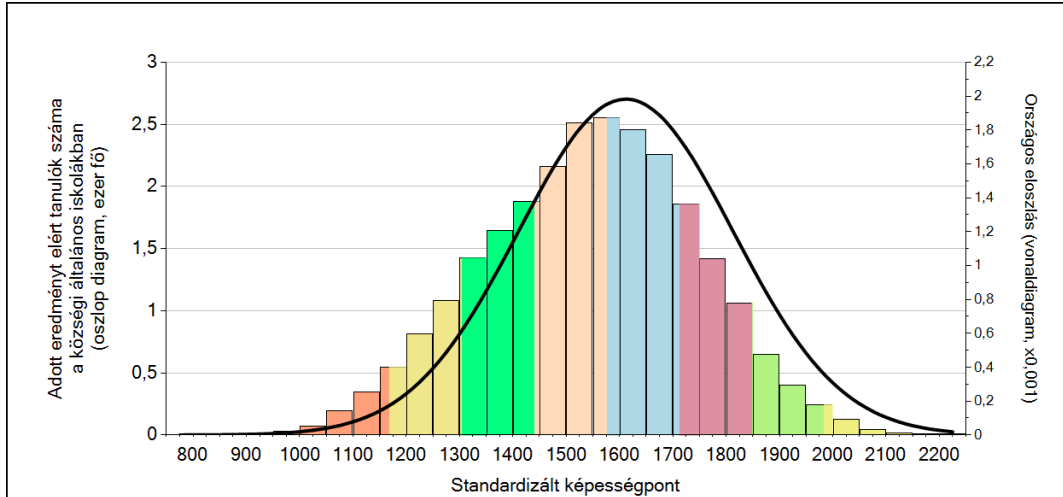
A tanulók képességeloszlása az egyes részpopulációkban

	Min. / 5-ös perc.	25-ös perc.	Átlag	(konf. int.)	75-ös perc.	Max. / 95-ös perc.
Az Önök intézményében	1257	1511	1582	(1530;1630)	1702	1946
Országosan	1264	1479	1612	(1611;1613)	1752	1932
Általános iskolákban	1253	1464	1596	(1595;1597)	1735	1912
Közszégi általános iskolákban	1211	1413	1549	(1547;1551)	1688	1867
Közép-Dunántúl régióban	1280	1477	1612	(1609;1615)	1748	1927
Bicskei kistérségben	1208	1436	1567	(1546;1589)	1707	1904

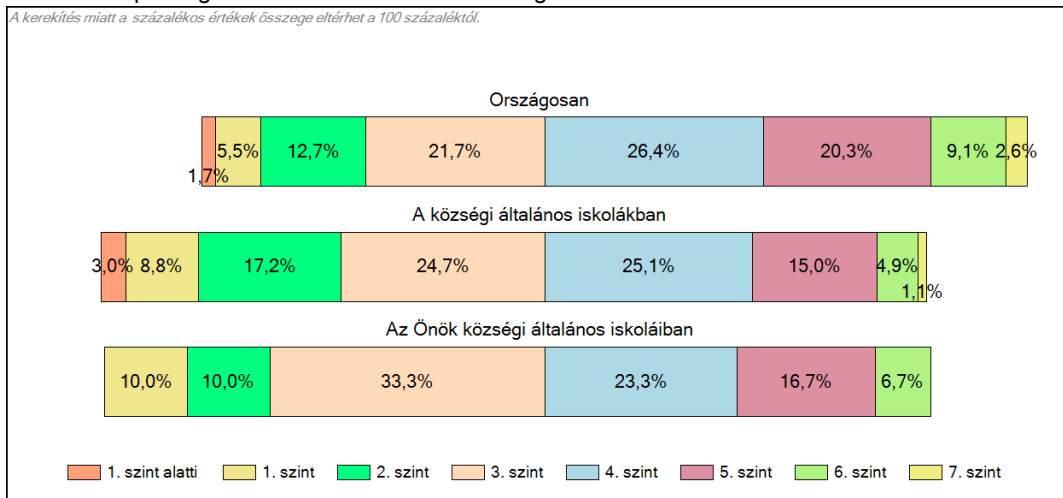
1c

Képességeloszlás

Az országos eloszlás, valamint a tanulók eredményei a községi általános iskolákban és az Önök községi általános iskoláiban

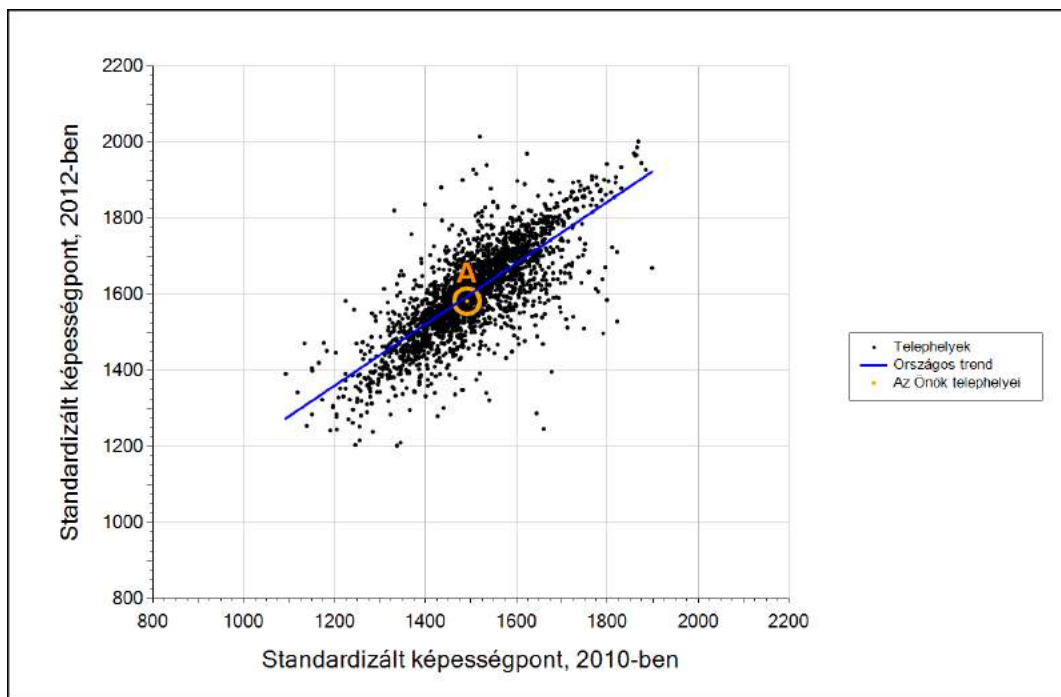


A tanulók képességszintek szerinti százalékos megoszlása



3b

Átlageredmény a tanulók korábbi eredményének tükrében telephelyenként



Telephelyeik eredménye a regressziós becslés alapján várható eredmény tükrében

A telephely	Telephelyük 2012-es átlageredménye	1582	(1530;1630)
	A telephely tanulóinak 2010-es átlageredménye	1491	(1442;1547)
	Várható eredmény az összes telephelyre illesztett regressziós egyenes alapján	1594	
	(a tényleges eredmény ettől nem különbözik szignifikánsan)		

* Csak azok a telephelyek szerepelnek az ábrán, amelyek esetében legalább a tanulók kétharmada és legalább tíz tanuló megírta a két évvel korábbi mérést, és amelyeken a korábbi eredménnyel rendelkező diákok e mérésbeli átlaga belesik az összes diák e mérésben elért képességátlagának konfidenciaintervallumába mindkét területen.

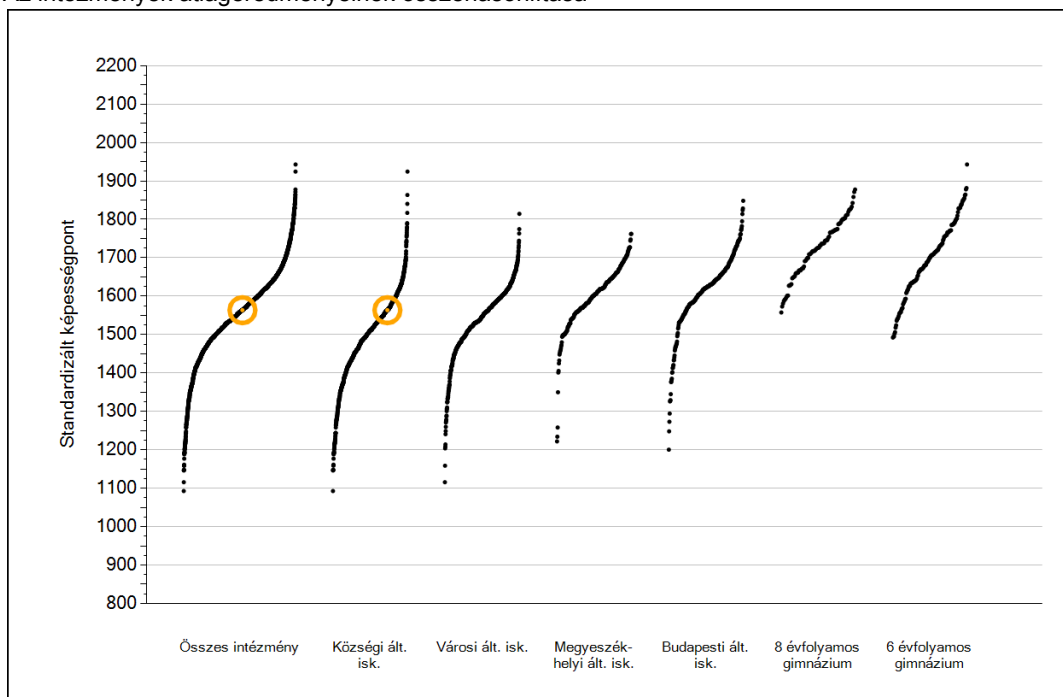


Szövegértés

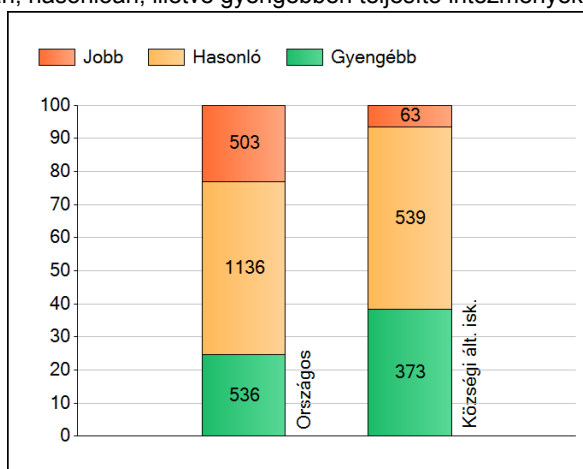
1a

Átlageredmények

Az intézmények átlageredményeinek összehasonlítása



A szignifikánsan jobban, hasonlóan, illetve gyengébben teljesítő intézmények száma és aránya (%)



A tanulók átlageredménye és az átlag megbízhatósági tartománya (konfidencia-intervalluma)

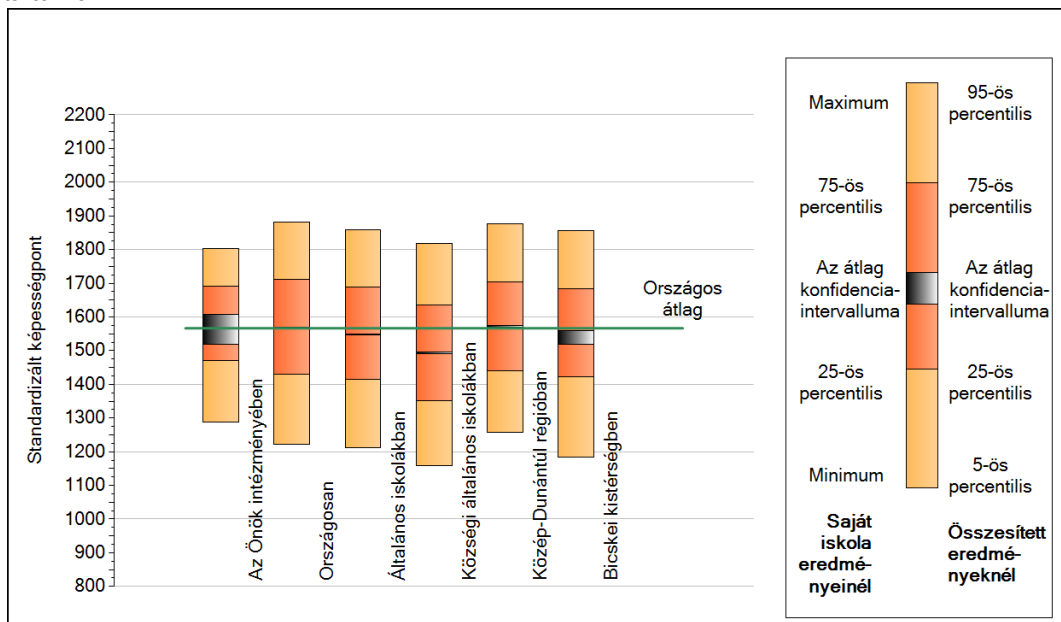
Az Önök intézményében	1564 (1520;1608)
Országosan	1567 (1566;1568)
Általános iskolákban	1549 (1548;1550)
Községi általános iskolákban	1494 (1492;1496)
Városi általános iskolákban	1542 (1540;1544)
Megyeszékhelyi általános iskolákban	1601 (1598;1604)
Budapesti általános iskolákban	1622 (1618;1625)
8 évfolyamos gimnáziumokban	1731 (1727;1735)
6 évfolyamos gimnáziumokban	1718 (1714;1722)

Szövegtetés

1b

A képességeloszlás néhány jellemzője

A tanulók képességeloszlása az Önök intézményében és azokban a részpopulációkban, amelyekbe Önök is tartoznak



A tanulók képességeloszlása az egyes részpopulációkban

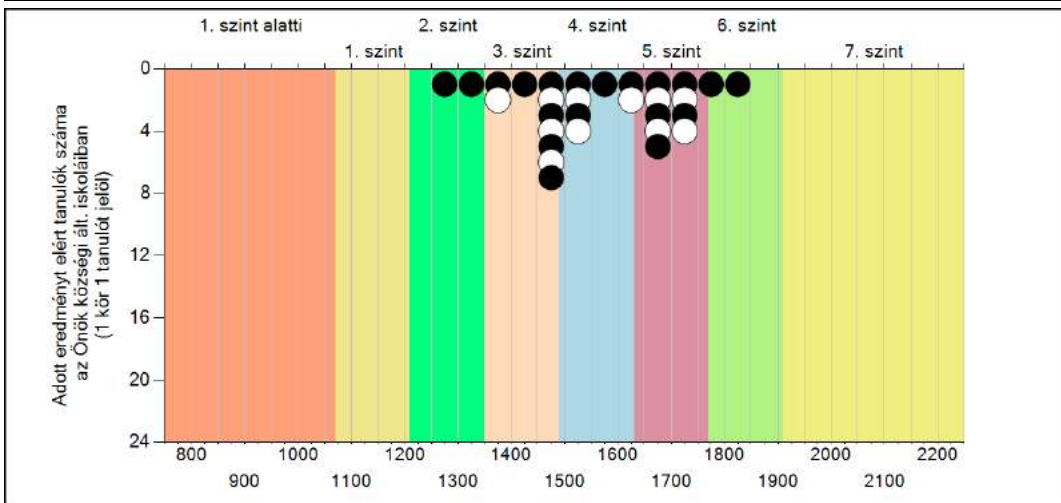
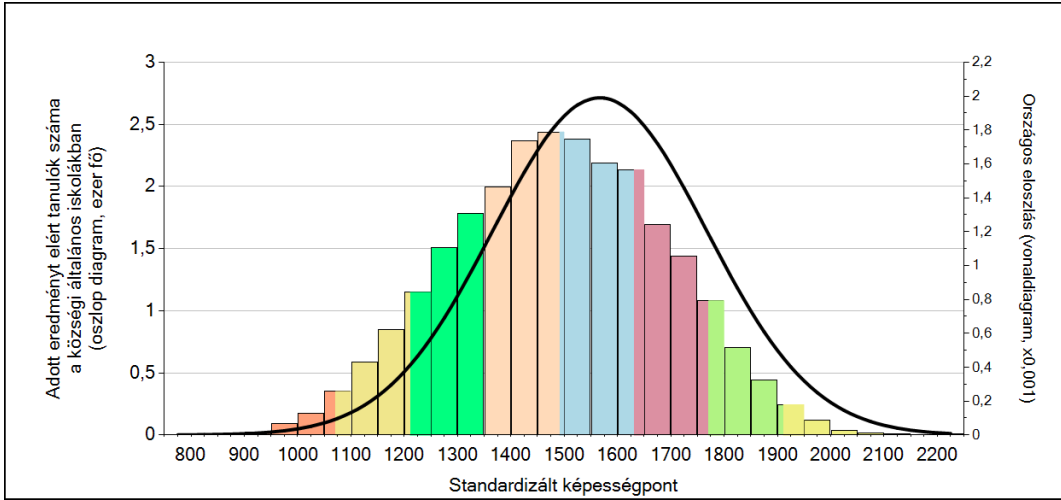
	Min. / 5-ös perc.	25-ös perc.	Átlag	(konf. int.)	75-ös perc.	Max. / 95-ös perc.
Az Önök intézményében	1288	1470	1564	(1520;1608)	1691	1803
Országosan	1221	1431	1567	(1566;1568)	1711	1882
Általános iskolákban	1212	1416	1549	(1548;1550)	1689	1860
Közszégi általános iskolákban	1160	1353	1494	(1492;1496)	1636	1818
Közép-Dunántúl régióban	1258	1440	1571	(1568;1574)	1705	1877
Bicskei kistérségben	1185	1422	1538	(1519;1558)	1683	1857

Szövegértés

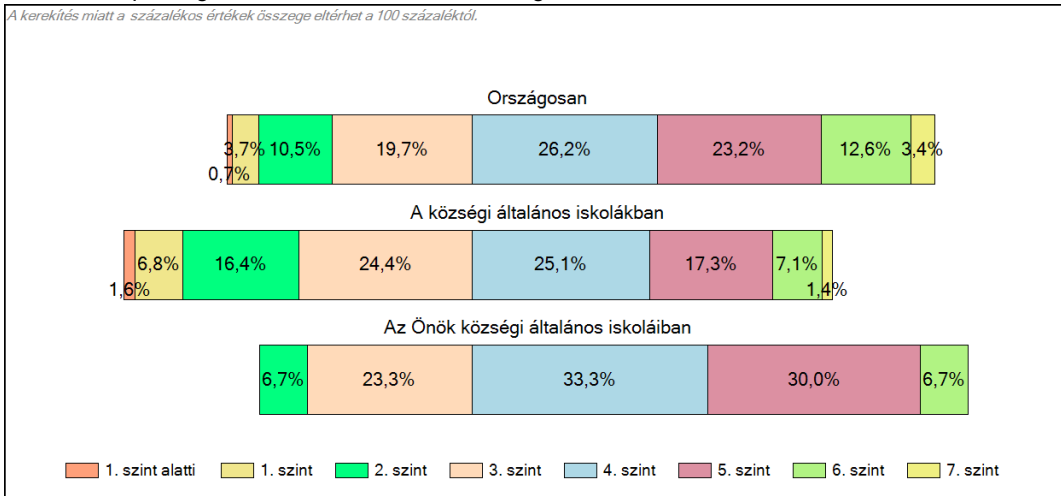
1c

Képességeloszlás

Az országos eloszlás, valamint a tanulók eredményei a községi általános iskolákban és az Önök községi általános iskoláiban

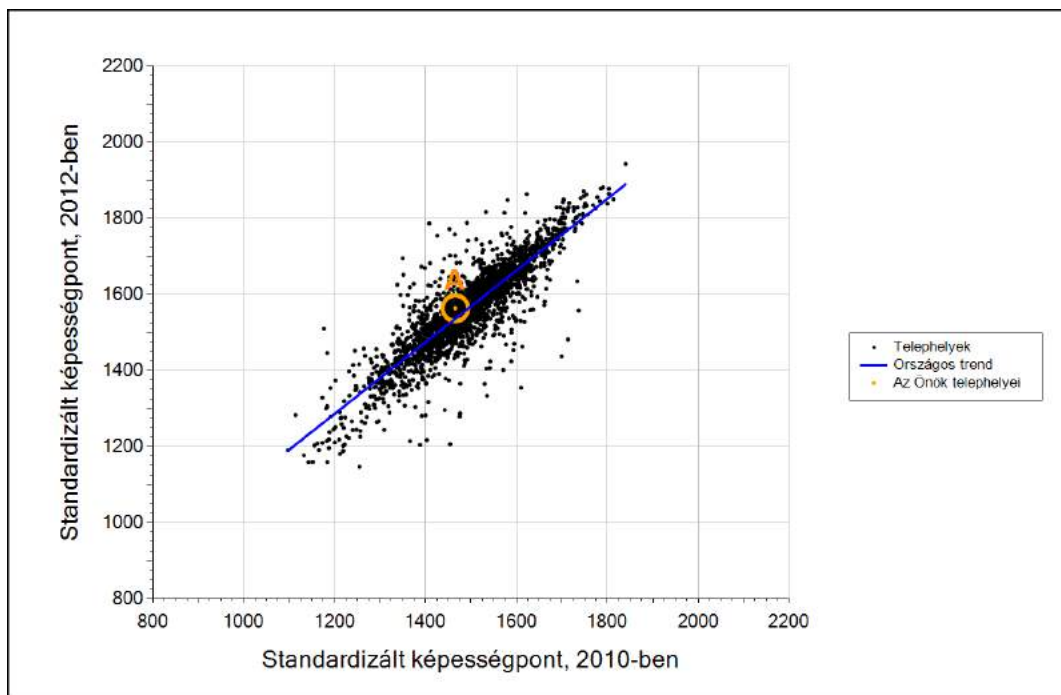


A tanulók képességszintek szerinti százalékos megoszlása



3b

Átlageredmény a tanulók korábbi eredményének tükrében telephelyenként



Telephelyeik eredménye a regressziós becslés alapján várható eredmény tükrében

A telephely	Telephelyük 2012-es átlageredménye	1564	(1520;1608)
	A telephely tanulóinak 2010-es átlageredménye	1466	(1409;1528)
	Várható eredmény az összes telephelyre illesztett regressziós egyenes alapján	1536	
	(a tényleges eredmény ettől nem különbözik szignifikánsan)		

* Csak azok a telephelyek szerepelnek az ábrán, amelyek esetében legalább a tanulók kétharmada és legalább tíz tanuló megírta a két évvel korábbi mérést, és amelyeken a korábbi eredménnyel rendelkező diákok e mérésbeli átlaga belesik az összes diák e mérésben elért képességátlagának konfidenciaintervallumába mindkét területen.